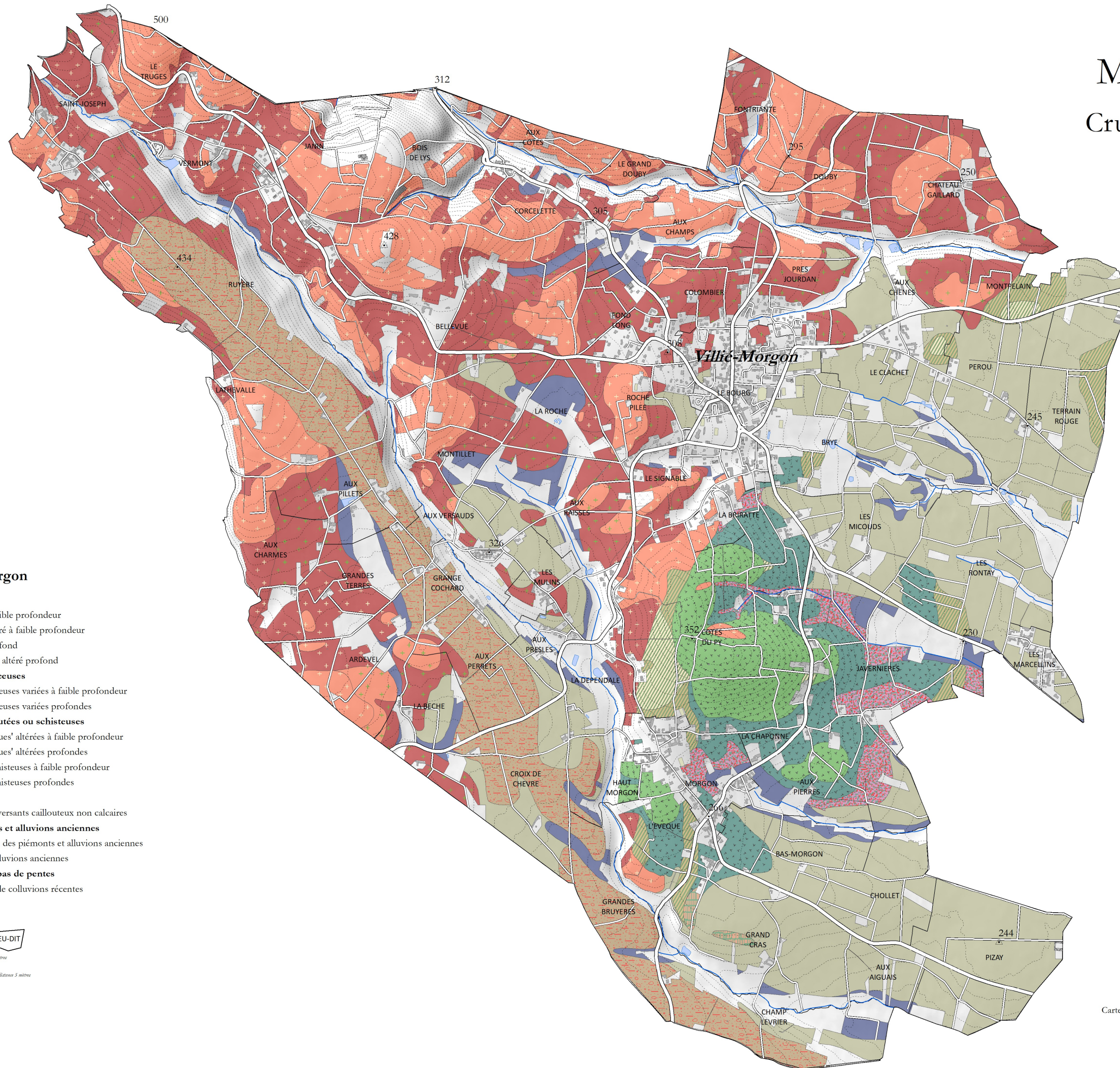


MORGON

Cru du Beaujolais



Sols du Cru Morgon

Granites

- Sols sur granite à faible profondeur
- Sols sur granite altéré à faible profondeur
- Sols sur granite profond
- Sols sur granite très altéré profond

Roches volcaniques siliceuses

- Sols sur roches siliceuses variées à faible profondeur
- Sols sur roches siliceuses variées profondes

Roches volcaniques bleutées ou schisteuses

- Sols sur 'pierres bleues' altérées à faible profondeur
- Sols sur 'pierres bleues' altérées profondes
- Sols sur altérites schisteuses à faible profondeur
- Sols sur altérites schisteuses profondes

Eboulis

- Sols des dépôts de versants caillouteux non calcaires

Formations de piémonts et alluvions anciennes

- Sols peu caillouteux des piémonts et alluvions anciennes
- Sols caillouteux d'alluvions anciennes

Colluvions récentes de bas de pentes

- Sols très profonds de colluvions récentes

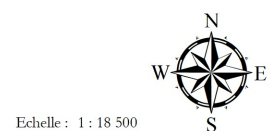
Contour et nom de lieu-dit LIEU-DIT

Points cotés 352 Altitude en mètres

Courbes de niveau Espacement 5 mètres

Route

Chemin



Echelle : 1 : 18 500

0 125 250 375 500 Mètres

Carte simplifiée en 25 classes, issue de la carte détaillée des sols.
Edition 2017

Sources : © IGN - 2014
Cadastre, mise à jour 2010 (Direction générale des impôts)